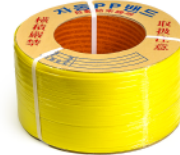




## 포장용 밴드

- 포장용 기계의 도움없이 PP버클/ 클립 집계를 이용하여 결속
- 경포장에서 중포장까지 가능
- 신재/재생 원료와 색상 등 변경가능

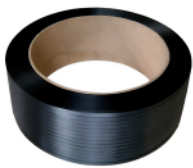


## PP 밴드

- 기계에 맞는 다양한 폭, 신재/ 재생 원료와 색상등 변경 가능
- 경포장에서 중포장까지 가능

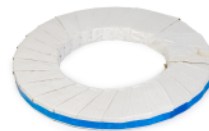
구분	두께 mm	폭 mm	길이 m	단위
수동	0.95	9/12/15/18	-	롤

구분	두께 mm	폭 mm	길이 m	단위
자동	0.95	9/12/15/18	-	롤



## Anti Static PP

- 제품에 전기가 흐르도록 특수 원료 첨가
- 표면저항 10<sup>^</sup>5~10<sup>^</sup>9을 충족하여 정전기 발생 억제
- 기계에 맞는 다양한 폭

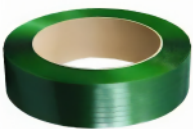


## 철 밴드

- 밴딩을 위한 다양한 공구 및 기계 취급

구분	두께 mm	폭 mm	길이 m	단위
-	0.45/0.65/0.7	8/12/15	-	ea

구분	두께 T	폭 mm	길이 m	단위
-	0.5~1.0	16/19/25/32	-	롤



## PET 밴드

- 충격에 강하며 습기나 직사광선에 노출시 산화되지 않습니다.
- 열변화에 따라 쉽게 늘어지거나 헐거워 지지 않습니다.



## 코드 스트랩

- 인장력이 아주 강하며 온도에 따른 변형이 적음
- 손으로 쉽게 포장이 가능함
- 포장공구의 가격이 저렴하고 이동하며 포장에 용이함

구분	두께 T	폭 mm	길이 m	단위
-	0.8~1.0	16/19	-	롤

구분	두께 mm	폭 mm	길이 m	단위
-	-	16/19/25/32	250~800	롤



## SR/소프트 끈

- 농업용, 박스포장, 마트 등 다용도 포장용도
- 부드럽고 우수한 인장력



구분	두께 mm	폭 mm	길이 m	단위
수동	-	-	-	5개(1묶음)